

- K - krokiew 8x16 cm
- K1 - krokiew 7x14 cm
- P1 - platew stalowa I 200 z nakładką 14x7 cm
- P2 - platew 14x14 cm
- P3 - platew stalowa I 300 z nakładką 14x7 cm
- P4 - platew stalowa I 240 z nakładką 14x7 cm
- M - murlata 14x14 cm
- J - jętka 8x16 cm
- W1 - wymian 8x16 cm
- W2 - wymian 16x16 cm
- S1 - słup 14x14 cm
- S2 - słup 7x14 cm
- Ko - koszoła 8x16 cm
- Kr - krawędziowa 8x16 cm

Drewno C24
Stal S3Sx

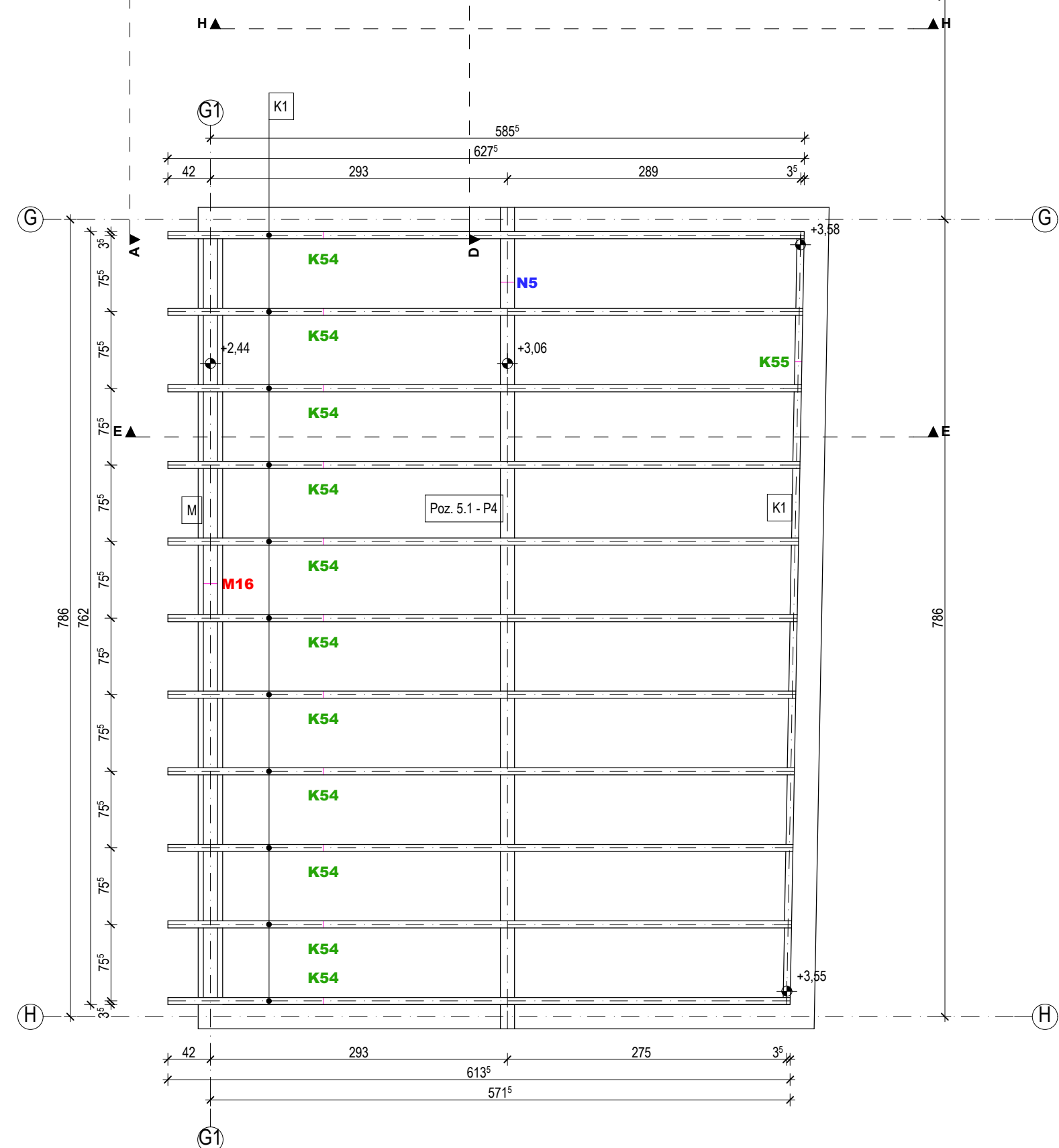
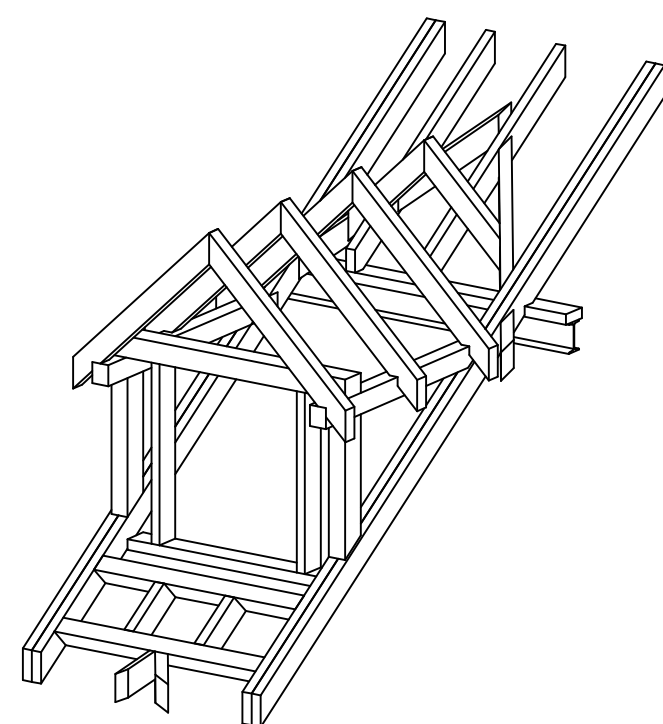
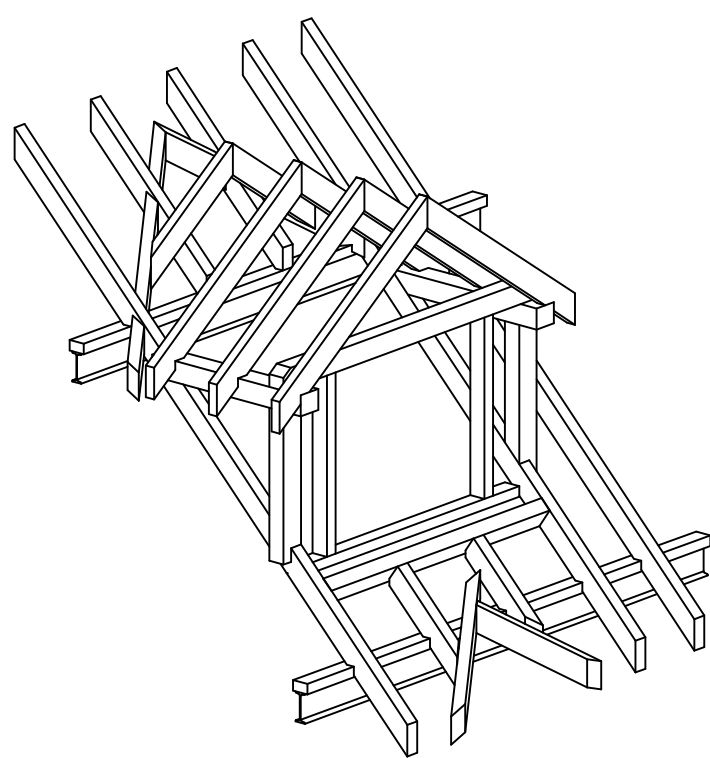
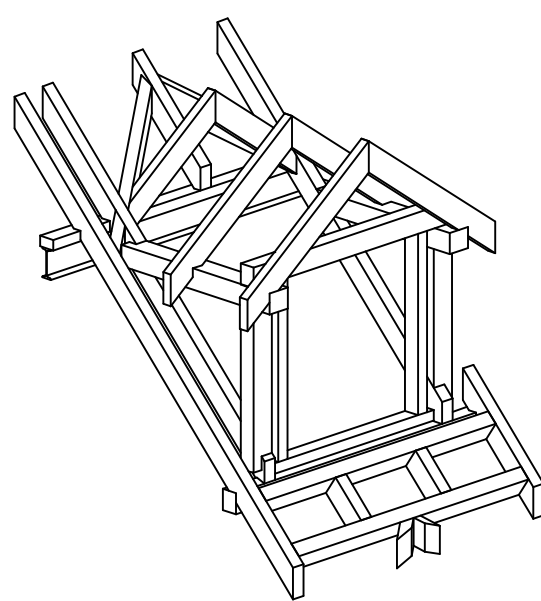
x.xx
- rzędna posadowienia elementów drewnianych

Kominy spalnikowe na wysokości więźby dachowej
zaizolować 5 cm wełny mineralnej
Conlit 150 firmy Rockwool.

L1

L2

L3



ZESTAWIENIE WIĘZBY DACHOWEJ